

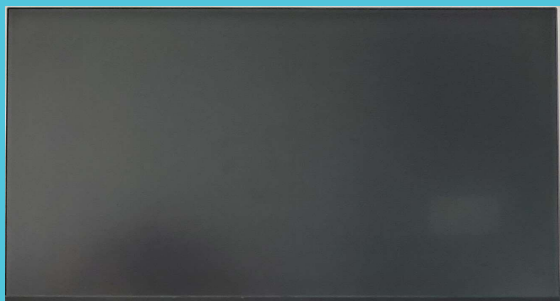
Mon KDS ne veut pas démarrer

1

La situation actuelle

- Mon KDS est en écran noir.
- Mon KDS ne démarre plus.
- Mon KDS ne réagit pas.

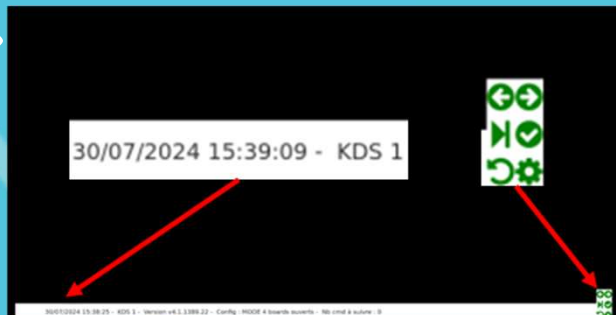
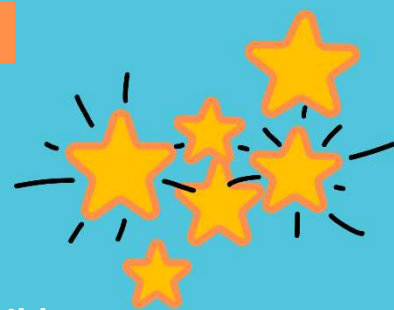
#KDS/#Ecran noir/#démarre/#Ecran/#Noir



2

La situation cible

Kds Fonctionnel



3

Les étapes pour résoudre

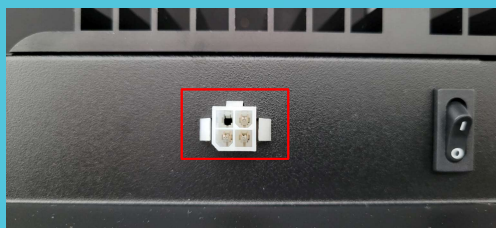
Suivez les différentes étapes

1

Tester la prise électrique mural de l'appareil.
(exemple: un chargeur de téléphone)

2

Débrancher le câble d'alimentation du KDS situé au dos de l'écran.



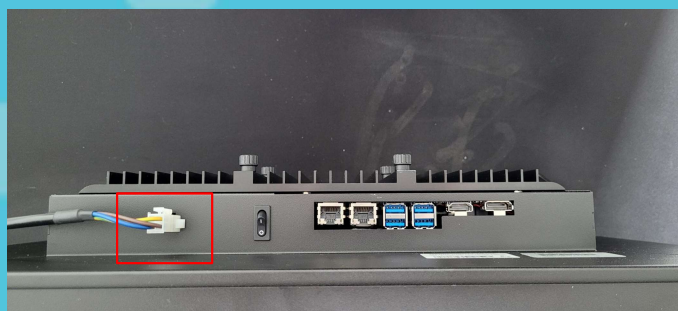
3

Rester appuyé sur le bouton 0/I plus de 15 secondes
Afin de vider la charge électrique. (voir ci-dessous)



4

Rebrancher le câble d'alimentation.



Habilitation Électrique Obligatoire